

Exchange op mobile device

Het instellen van Exchange op je mobiele device moet de eerste keer handmatig gedaan worden. Wij hebben een koppeling gebouwd tussen Office365 en Exchange in de hosted omgeving. Dit is erg handig, maar daarom moet de mail handmatig ingesteld worden. In deze handleiding wordt kort en duidelijk toegelicht hoe je deze installatie in 3 tot 5 minuten kunt voltooien.

De installatie is voor IOS en Android verschillend. De installatie op IOS is uitgewerkt in hoofdstuk 1 en Android is toegelicht in hoofdstuk 2. Na het installeren van de Outlook app, kun je het hoofdstuk eenvoudig doorlopen.

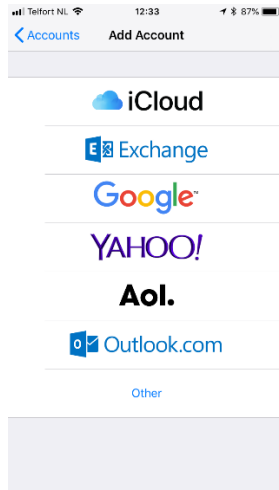
H1. Exchange instellen op IOS

Stap 1: Verwijder het Exchange account (als het al bestaat)

Als je account al is geïnstalleerd, verwijder deze dan.

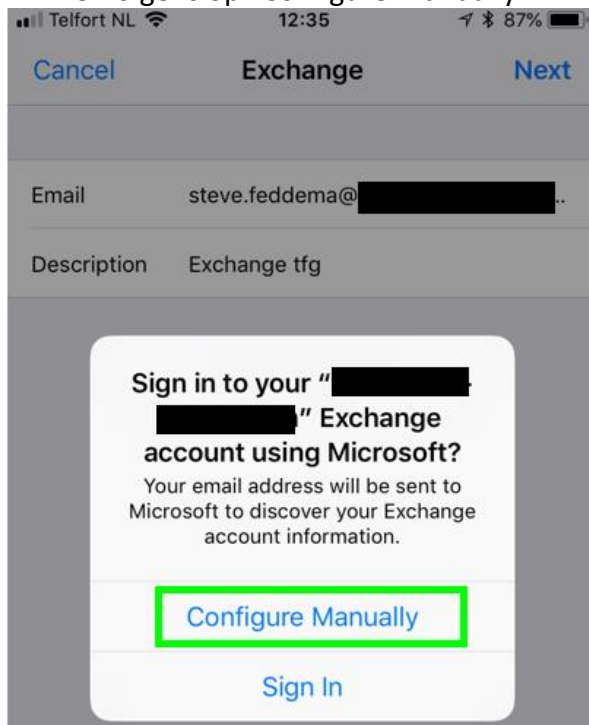
Stap 2: Maak een nieuw account aan

Klik op nieuw account toevoegen en vervolgens op de optie "Exchange".



Stap 3: Manual set-up

Klik vervolgens op "Configure Manually".



Stap 4: Gegevens invullen

Vul de volgende gegevens in:

- Server: outlook.office365.com
- Gebruiker: mailadres
- Domain: vul domeinnaam in, voorbeeld "www.bedrijfsnaam.nl"

The screenshot shows an iPhone settings page for configuring an Exchange account. The status bar at the top indicates 'Telfort NL', signal strength, Wi-Fi, time '12:39', location services, and 86% battery. The page title is 'Exchange' with 'Cancel' and 'Save' buttons. The configuration fields are as follows:

Email	steve.feddema@[REDACTED]	✓
Server	outlook.office365.com	✓
Domain	[REDACTED]	✓
Username	steve.feddema@[REDACTED]	✓
Password	••••••••	✓
Description	Exchange tfg	✓
Exchange Device ID		

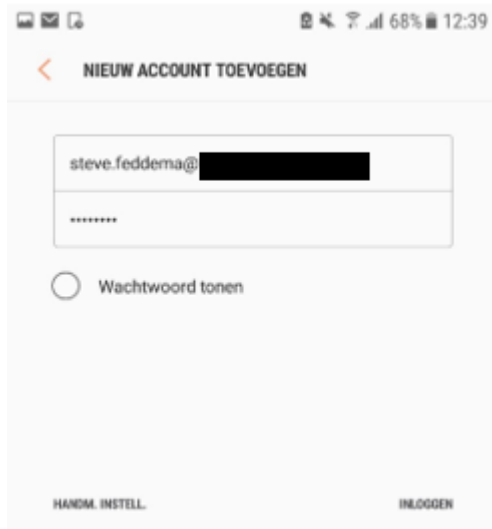
H2. Exchange instellen op Android

Stap 1: Verwijder het Exchange account (als het al bestaat)

Als je account al is geïnstalleerd, verwijder deze dan.

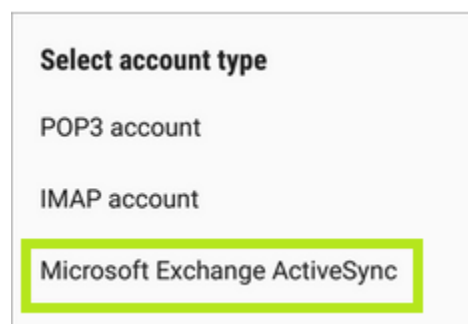
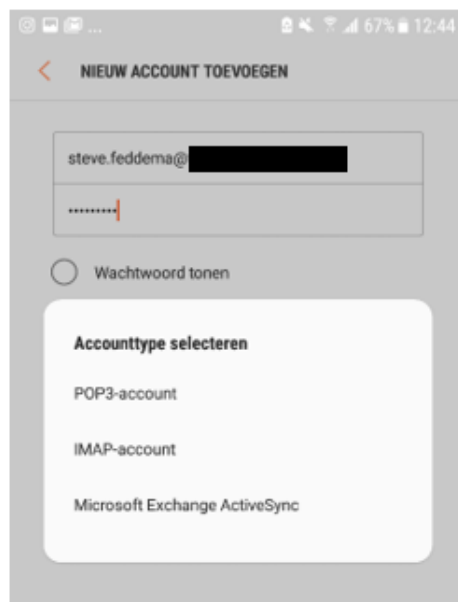
Stap 2: Maak een nieuw account aan

Klik op nieuw account toevoegen, vul hier je inloggegevens in.



Stap 3: Manual set-up

Klik op "Configure Manually", of "Handmatig instellen". Kies daarna "Microsoft Exchange ActiveSync"



Stap 4: Gegevens invullen

Vul de volgende gegevens in:

- Server: outlook.office365.com
- Gebruiker: mailadres
- Domain: HOSTING\tfg voorletter+achternaam

The screenshot shows the 'INSTELLINGEN EXCHANGE-SERVER' settings screen. At the top, there is a back arrow and the title 'INSTELLINGEN EXCHANGE-SERVER'. Below this, there are three input fields: 'E-mailadres' with the value 'steve.feddema@', 'Domein\gebruikersnaam' with the value 'HOSTING\tfg_sfeddema', and 'Wachtwoord' with a masked password '.....'. Below the password field is a radio button labeled 'Wachtwoord tonen'. Underneath is a section titled 'SERVERINSTELLINGEN' with a horizontal line. Below this section, there is a label 'Exchange-server' and the value 'outlook.office365.com'. There are two radio buttons: one checked and labeled 'Beveiligde verbinding (SSL) gebruiken', and one unchecked and labeled 'Clientcertific. gebruiken'. Below these is a button labeled 'CLIENTCERTIFICAAT'. At the bottom, there is a label 'Id mobiel apparaat' and a button labeled 'INLOGGEN'.